

CILINDRI

PNEUMATICI

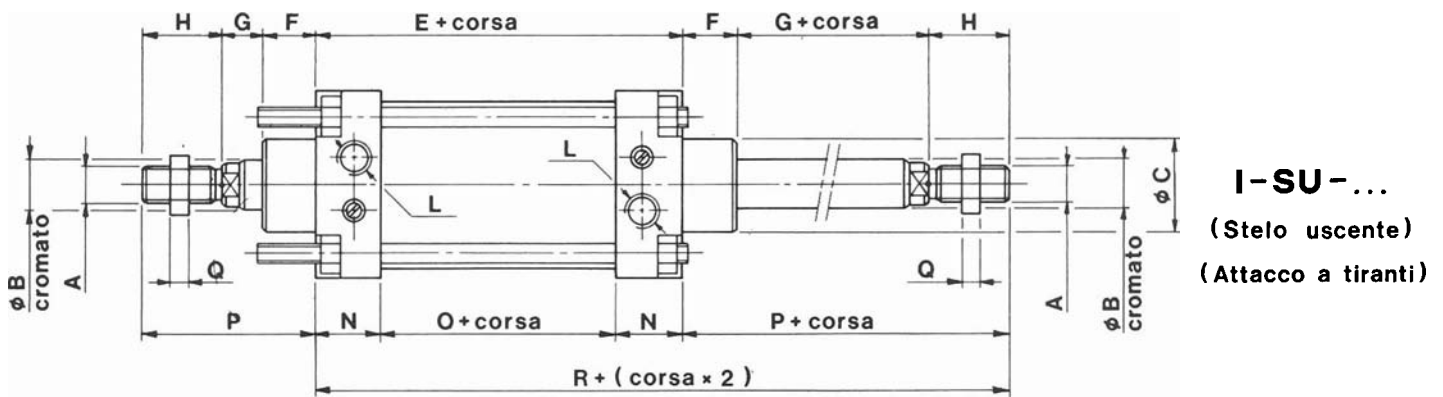
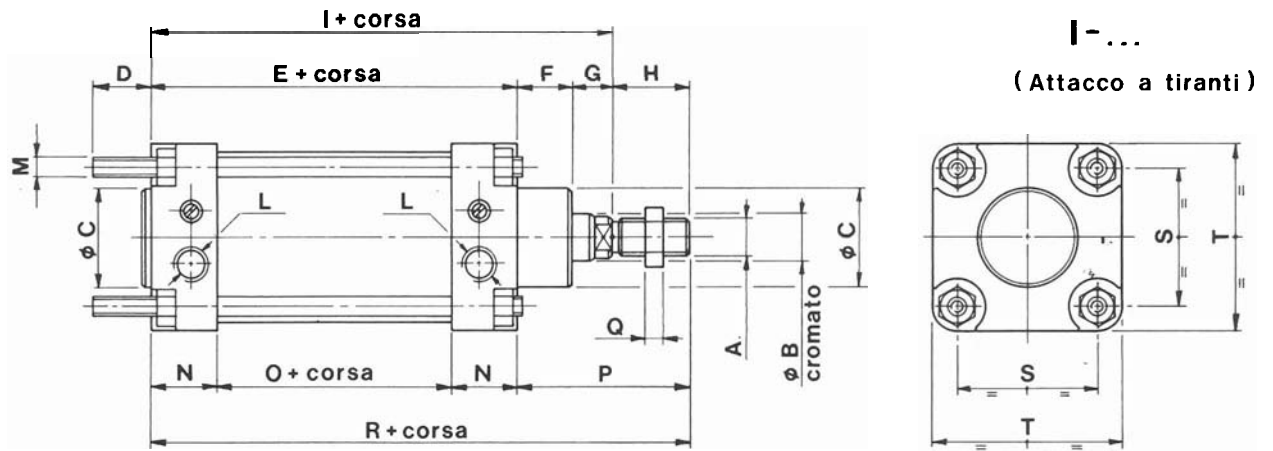
Serie **ISO**/DIS 6431

Serie **IR**

Serie **IM**



CILINDRI PNEUMATICI ISO / DIS 6431

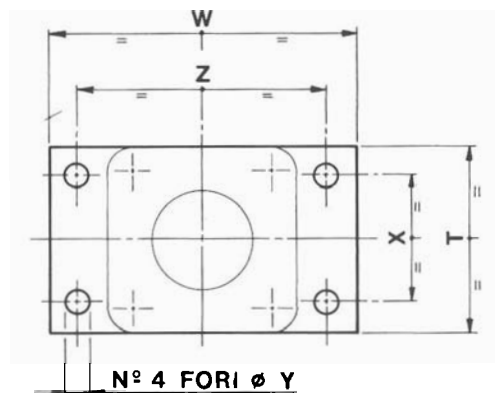
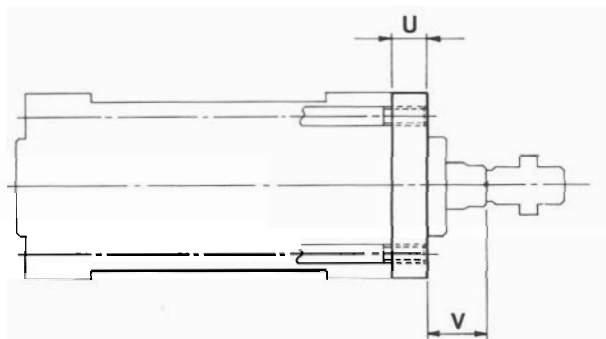


* La quota D è ricavata dalle tabelle ISO / DIS 6430

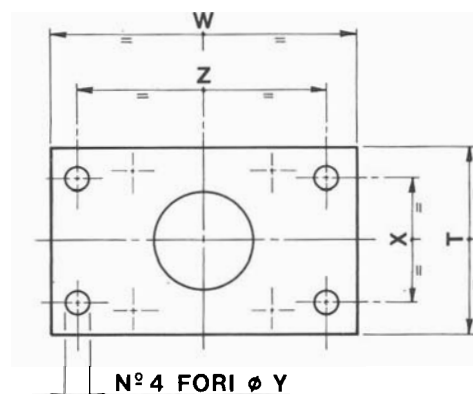
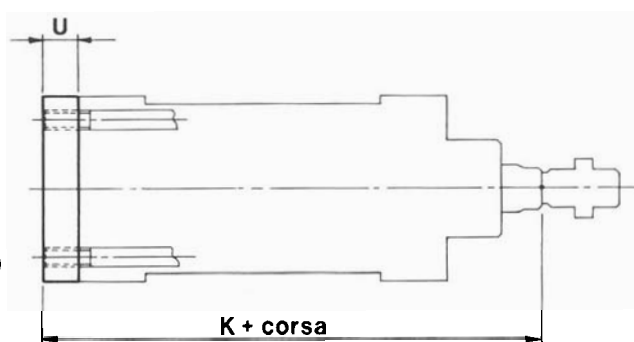
Ø cilindro	Sezione spinta cm ²	Sezione trazione cm ²	Lunghezza frenatura	Kg. a 5 bar		A	B	C	D	E	F	G	H	I	L
				spinta	trazione										
32	8	6,8	15	40	34	10x1,25	12	25	19	94	14	12	22	120	1/8"Gas
40	12,5	10	17	62	50	12x1,25	18	35	25	103	20	11	24	134	1/4"Gas
50	19,6	17	17	98	85	16x1,5	18	35	25	104	22	16	32	142	1/4"Gas
63	31,1	26,2	19	155	131	16x1,5	25	50	28	113	25	16	32	154	3/8"Gas
80	50,2	45,3	19	251	226	20x1,5	25	50	35	124	28	20	40	172	3/8"Gas
100	78,5	70,4	26	392	352	20x1,5	32	60	35	134	30	23	40	187	1/2"Gas
125	122,6	114,6	26	613	573	27x2	32	60	46	160	42	23	54	225	1/2"Gas
160	201	185	33	1.004	925	36x2	45	75	59	176	47	35	72	258	3/4"Gas
200	314	298	33	1.570	1.490	36x2	45	75	59	180	60	35	72	275	3/4"Gas
250	490,6	459,5	35	2.453	2.297	42x2	63	110	68	194	68	40	84	302	1"Gas
320	803,8	772,7	35	4.019	3.863	48x2	63	110	85	214	70	53	96	337	1"Gas

COMPONENTI DI FISSAGGIO

.../FA
(Flangia anteriore)



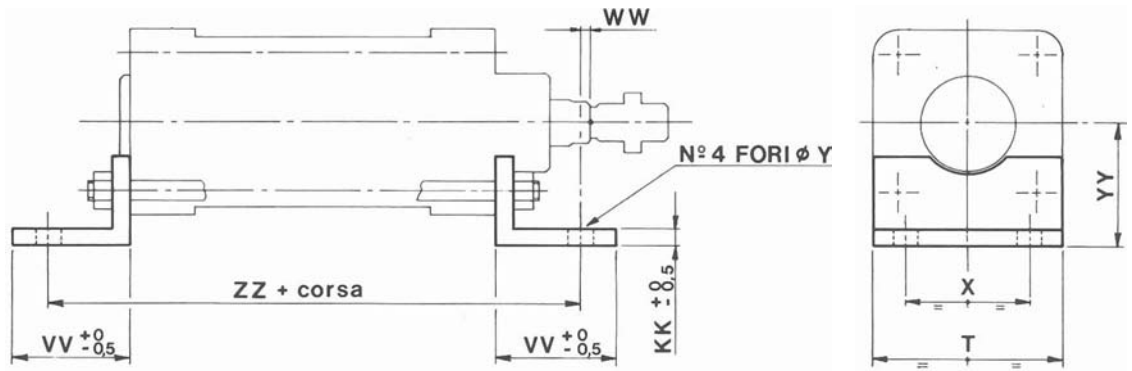
.../FP
(Flangia posteriore)



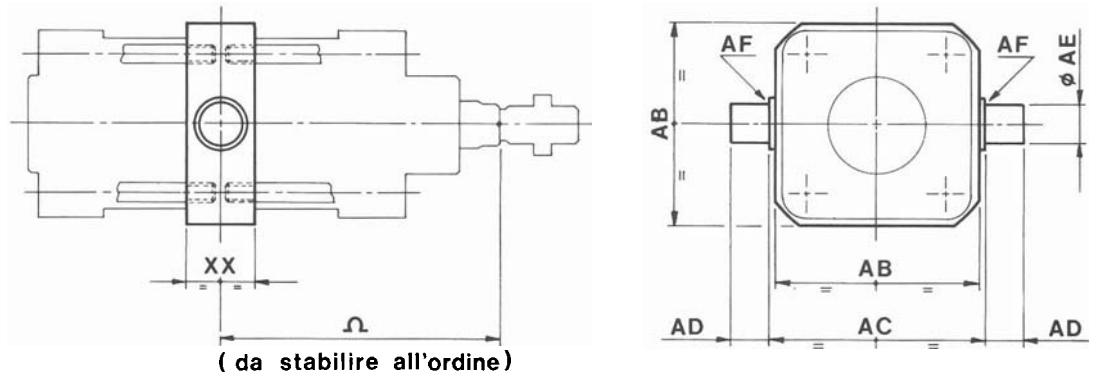
* Le quote M - S sono ricavate dalle tabelle ISO / DIS 6430

∅ cilindro	M	N	O	P	Q	R	S	T	U	V	Z	K	Y	W	X	AA	BB
32	5x0,8	28	38	48	5	142	32,5	45	10	16	64	130	7	80	32	9,5	12,5
40	6x1	29,5	44	55	6	158	38	52	11	20	72	145	9	90	36	9,5	16,5
50	6x1	29,5	45	70	8	174	46,5	65	13	25	90	155	9	110	45	11,5	16,5
63	8x1,25	34	45	73	8	186	56,5	75	16	25	100	170	9	120	50	14,5	21,5
80	10x1,5	34	56	88	10	212	72	95	18	30	126	190	12	155	63	14,5	23,5
100	10x1,5	39	56	93	10	227	89	115	18	35	150	205	14	180	75	17	26
125	12x1,75	39	82	119	13,5	279	110	140	20	45	180	245	16	220	90	17	33
160	16x2	48	80	154	18	330	140	180	22	60	230	280	18	280	115	19,5	37,5
200	16x2	48	84	167	18	347	175	220	25	70	270	300	22	320	135	19,5	40,5
250	20x2,5	54	86	192	21	386	202,1	270	28	80	330	330	26	390	165	23	50
320	24x3	62	90	219	24	433	270	345	33	90	400	370	33	470	200	28	55

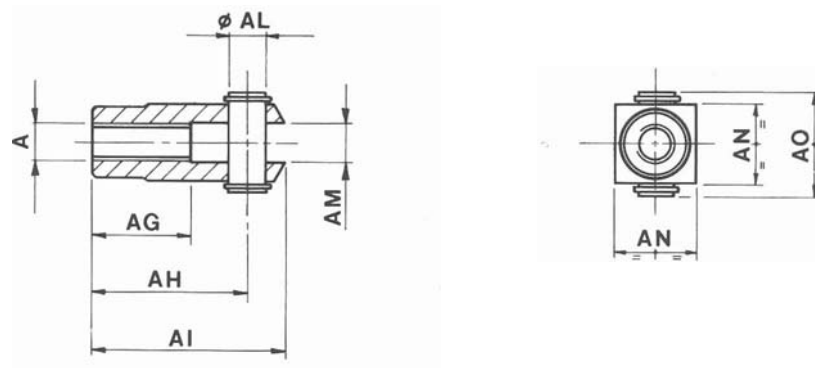
.../P
(Piedini)



.../PC
(Perni centrali)



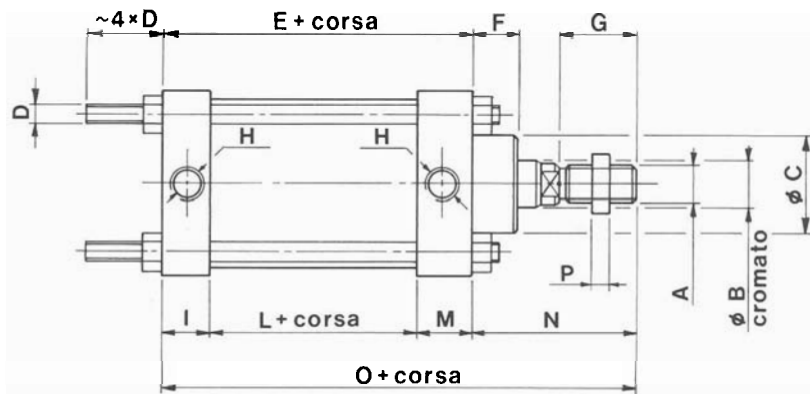
.../F
(Forcella)



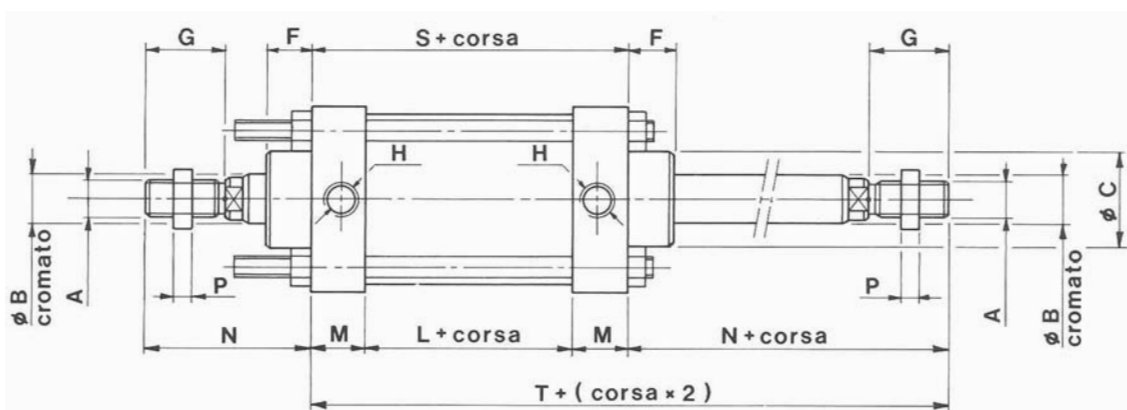
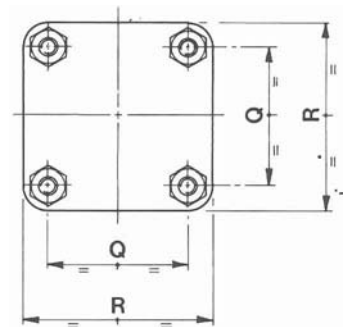
∅ cilindro	ZZ	KK	YY	WW	XX	AB	AC	AD	AE	AF	AG	AH	AI	AL	AM	AN	AO
32	142	5	32	2	22	46	50	12	12	R0,8	20	40	52	10	10	20	25
40	161	5	36	2	30	58	63	16	16	R0,8	24	48	62	12	12	24	30
50	170	6	45	5	30	68	75	16	16	R0,8	32	64	83	16	16	32	39
63	185	6	50	5	35	84	90	20	20	R1	32	64	83	16	16	32	39
80	210	8	63	5	35	102	110	20	20	R1	40	80	105	20	20	40	48
100	220	8	71	10	40	124	132	25	25	R1,5	40	80	105	20	20	40	48
125	250	8	90	20	40	152	160	25	25	R1,5	50	100	132	25	25	50	60
160	300	10	115	20	50	190	200	32	32	R2	72	100	130	30	30	70	84
200	320	12	135	25	50	240	250	32	32	R2	72	100	130	30	30	70	84
250	350	12	165	30	63	310	320	40	40	R2,5	—	—	—	—	—	—	—
320	390	15	200	35	80	390	400	50	50	R2,5	—	—	—	—	—	—	—

SERIE RIDOTTA NON FRENATA - Tipo IR

(Per componenti di fissaggio vedere cilindri frenati tipo I)



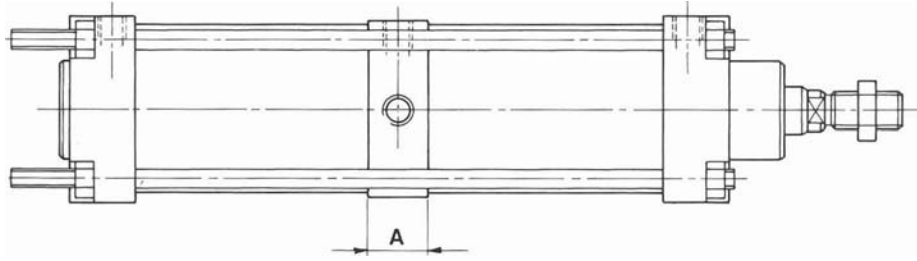
IR - ...
(Attacco a tiranti)



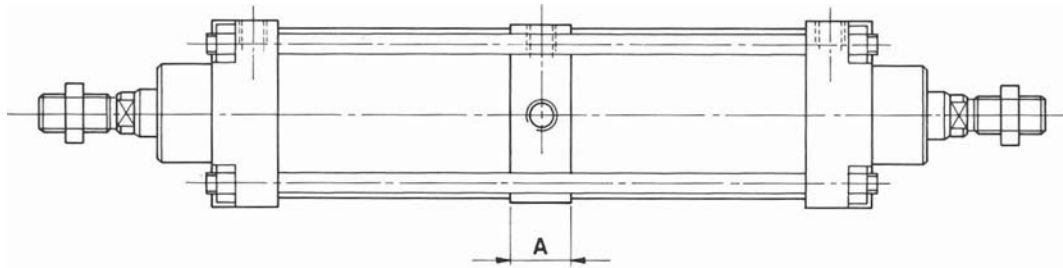
IR-SU - ...
(Stelo uscente)
(Attacco a tiranti)

ϕ cilindro	32	40	50	63	80	100	125	160	200	250	320
A	M10x1,25	M12x1,25	M16x1,5	M16x1,5	M20x1,5	M20x1,5	M27x2	M36x2	M36x2	M42x2	M48x2
B	12	18	18	25	25	32	32	45	45	63	63
C	25	35	35	50	50	60	60	75	75	110	110
D	M5x0,8	M6x1	M6x1	M8x1,25	M10x1,5	M10x1,5	M12x1,75	M16x2	M16x2	M20x2,5	M24x3
E	57	72	72	78	78	90	90	110	110	142	152
F	14	16	18	21	23	23	23	30	30	38	38
G	22	24	32	32	40	40	54	72	72	84	96
H	1/8" Gas	1/4" Gas	1/4" Gas	3/8" Gas	3/8" Gas	1/2" Gas	1/2" Gas	3/4" Gas	3/4" Gas	1" Gas	1" Gas
I	18	21	21	24	24	28	28	38	38	48	48
L	18	27	27	27	27	34	34	34	34	46	56
M	21	24	24	27	27	28	28	38	38	48	48
N	48	51	66	69	83	86	100	137	137	162	187
O	105	123	138	147	161	176	190	247	247	304	339
P	5	6	8	8	10	10	13,5	18	18	21	24
Q	32,6	36,9	46,8	56	70,2	84,4	104,2	134,7	163,8	202,1	270
R	45	52	65	75	95	115	140	180	220	270	345
S	60	75	75	81	81	90	90	110	110	142	152
T	108	126	141	150	164	176	190	247	247	304	339

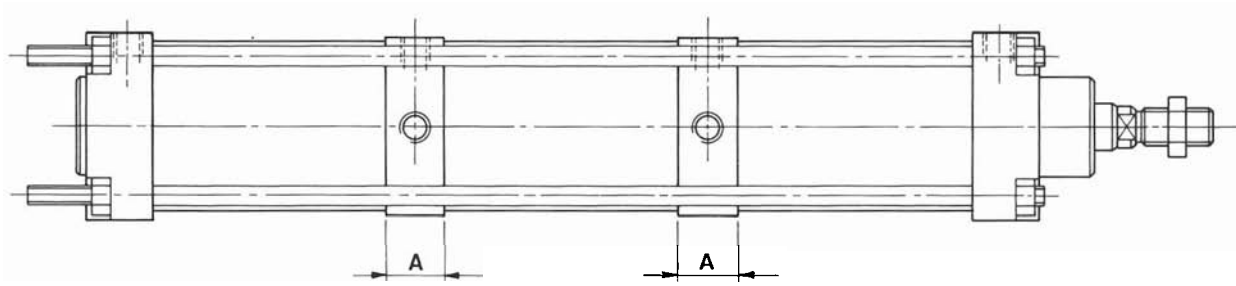
CILINDRI SPECIALI



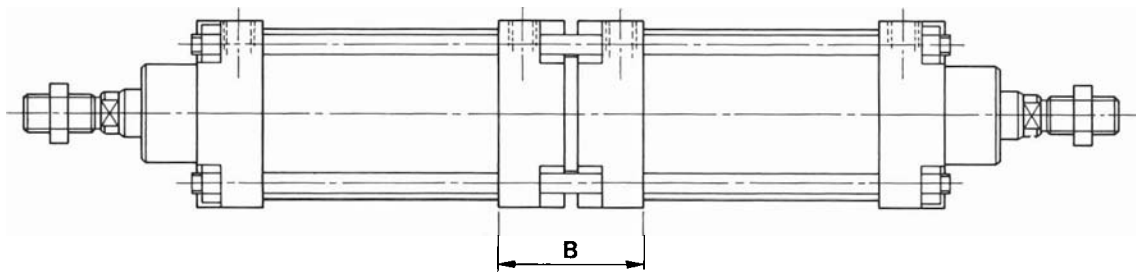
CILINDRO IN TANDEM



CILINDRO IN TANDEM CON STELO USCENTE



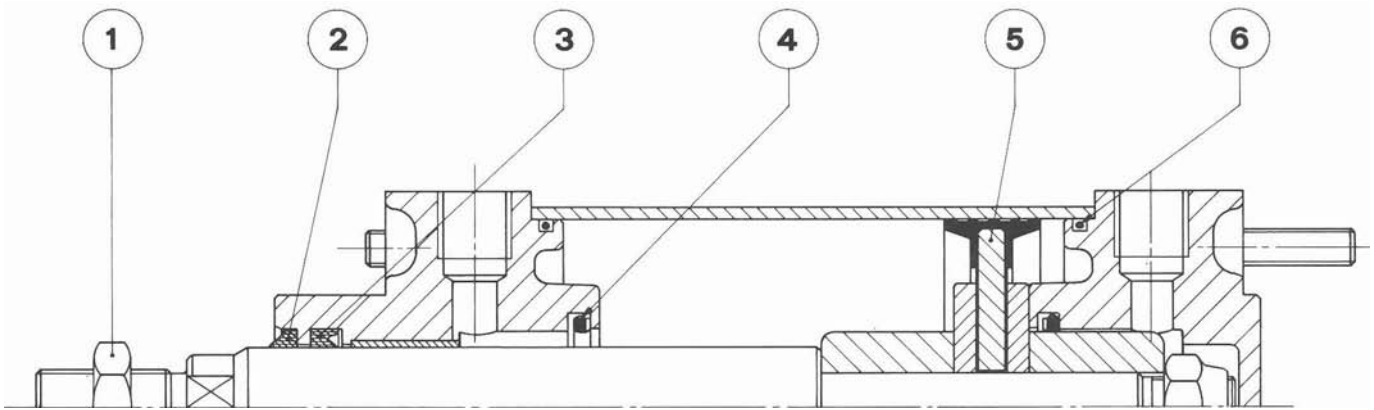
CILINDRO IN TANDEM A 3 STADI



CILINDRO DOPPIO CONTRAPPOSTO

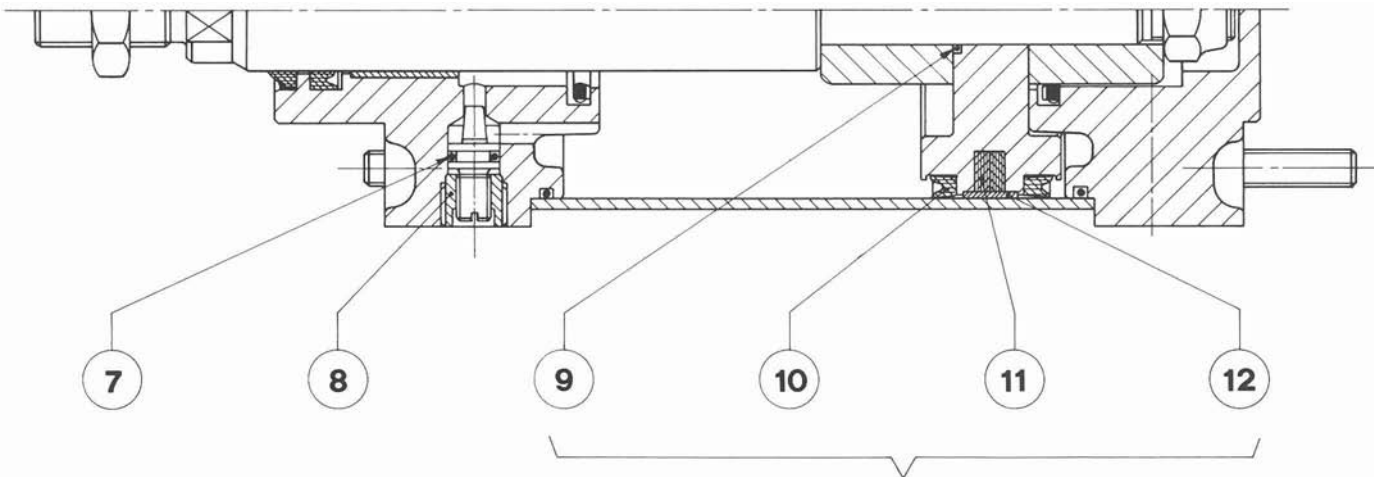
∅ cilindro		32	40	50	63	80	100	125	160	200	250	320
I /IM	A	18	22	22	28	28	30	30	39	39	48	48
	B	64	68	68	77	77	88	88	107	107	123	139
IR	A	24	30	30	30	30	36	36	42	42	53	53
	B	36	42	42	48	48	56	56	76	76	96	96

RICAMBI PER CILINDRI FRENATI - Tipo I/IM



CILINDRO TIPO **I**

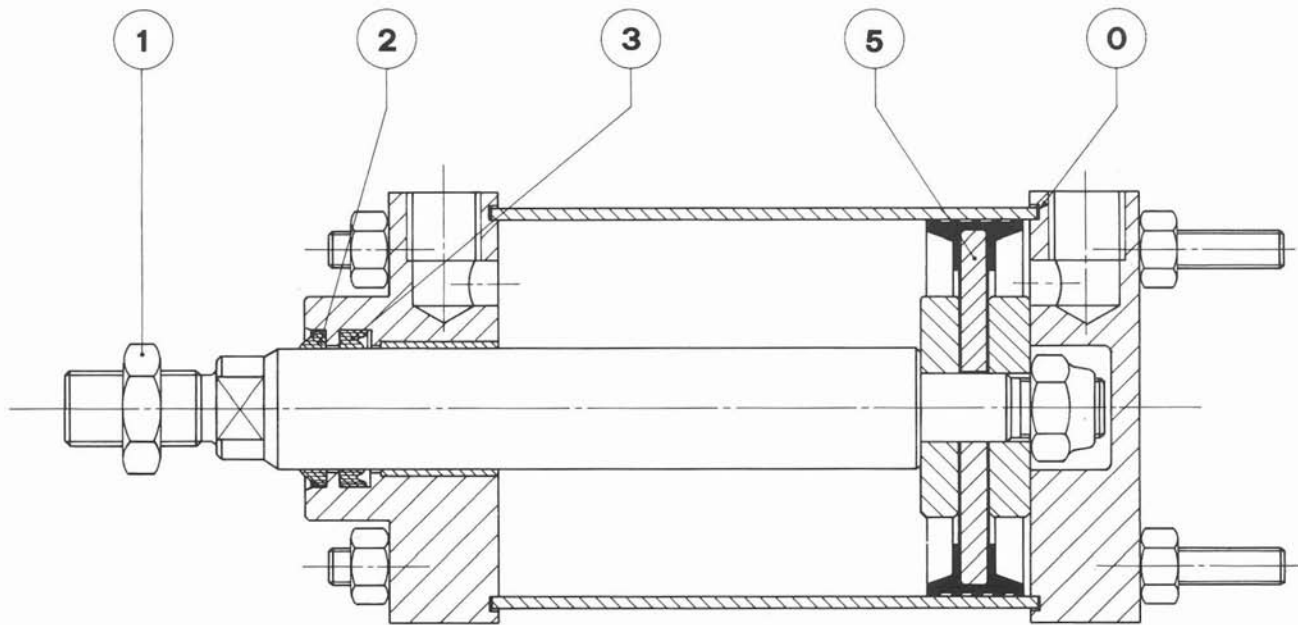
CILINDRO TIPO **IM**



RICAMBI PER CILINDRO PREDISPOSTO PER L'APPLICAZIONE DEI SENSORI MAGNETICI

∅ cilindro	32	40	50	63	80	100	125	160	200	250	320
1	1/32	1/40	1/50	1/63	1/80	1/100	1/125	1/160	1/200	1/250	1/320
2	2/32	2/40	2/50	2/63	2/80	2/100	2/125	2/160	2/200	2/250	2/320
3	3/32	3/40	3/50	3/63	3/80	3/100	3/125	3/160	3/200	3/250	3/320
4	4/32	4/40	4/50	4/63	4/80	4/100	4/125	4/160	4/200	4/250	4/320
5	5/32	5/40	5/50	5/63	5/80	5/100	5/125	5/160	5/200	5/250	5/320
6	6/32	6/40	6/50	6/63	6/80	6/100	6/125	6/160	6/200	6/250	6/320
7	7/32	7/40	7/50	7/63	7/80	7/100	7/125	7/160	7/200	7/250	7/320
8	8/32	8/40	8/50	8/63	8/80	8/100	8/125	8/160	8/200	8/250	8/320
9	9/32	9/40	9/50	9/63	9/80	9/100	9/125	9/160	9/200	9/250	9/320
10	10/32	10/40	10/50	10/63	10/80	10/100	10/125	10/160	10/200	10/250	10/320
11	11/32	11/40	11/50	11/63	11/80	11/100	11/125	11/160	11/200	11/250	11/320
12	12/32	12/40	12/50	12/63	12/80	12/100	12/125	12/160	12/200	11/250	12/320

RICAMBI PER CILINDRI NON FRENATI - Tipo IR



∅ cilindro	32	40	50	63	80	100	125	160	200	250	320
0	0/32	0/40	0/50	0/63	0/80	0/100	0/125	0/160	0/200	0/250	0/320
1	1/32	1/40	1/50	1/63	1/80	1/100	1/125	1/160	1/200	1/250	1/320
2	2/32	2/40	2/50	2/63	2/80	2/100	2/125	2/160	2/200	2/250	2/320
3	3/32	3/40	3/50	3/63	3/80	3/100	3/125	3/160	3/200	3/250	3/320
5	5/32	5/40	5/50	5/63	5/80	5/100	5/125	5/160	5/200	5/250	5/320

SERIE ISO - TIPO I - . . .

TRATTANDOSI DI UNO STANDARD A LIVELLO INTERNAZIONALE, LO STUDIO E LA REALIZZAZIONE SONO STATI ADEGUATI AL FINE DI OTTENERE LA MASSIMA AFFIDABILITA' TUTTI I CILINDRI SONO AMMORTIZZATI E POSSONO FUNZIONARE ALLA PRESSIONE MASSIMA DI 12 BAR. VARIANDO LE CARATTERISTICHE DEL PISTONE I CILINDRI SONO IDONEI AL FUNZIONAMENTO IDRAULICO ALLA PRESSIONE MASSIMA DI 16 BAR.

VERSIONE TIPO IM - . . .

I CILINDRI DAL DIAMETRO 32 AL DIAMETRO 200 SONO PREDISPOSTI PER L'APPLICAZIONE DEI SENSORI MAGNETICI (CANNA IN OTTONE, INSERTO MAGNETICO NEL PISTONE).

SERIE RIDOTTA - TIPO IR - . . .

NEI CASI IN CUI LA CORSA FRENATA NON E' NECESSARIA OPPURE LO SPAZIO DISPONIBILE NON CONSENTE L'APPLICAZIONE DI UN CILINDRO NORMALE, PER EVITARE COMPLICAZIONI E' STATA REALIZZATA LA SERIE RIDOTTA. GLI ELEMENTI DI FISSAGGIO SONO GLI STESSI MONTATI SULLA SERIE ISO.

ESEMPIO PER L'ORDINAZIONE

I **100** **300** **SF - F**
 (TIPO ∅ CILINDRO CORSA FISSAGGI)

Servizio commerciale: servizio.commerciale@demacilindri.it
Servizio tecnico: servizio.tecnico@demacilindri.it
Produzione: produzione@demacilindri.it
Amministrazione: amministrazione@demacilindri.it
Per informazioni sul sito: webmaster@demacilindri.it



VIA SASSI, 26 - 10093 COLLEGNO - TO (ITALY)
TEL. 011.957.38.98 - 011 955.72.03 - FAX 011.957.39.85
[Http://www.demacilindri.com](http://www.demacilindri.com) E-mail: info@demacilindri.it